

森川电子科技有限公司

Shenzhen Silvan Chip Electronics Tech.Co.,Ltd.

SC2262 遥控编码电路

简介:

SC2262 (SC2262R4, SC2262R6等功能) 与PT2262兼容, 它和SC2272 (PT2272) 配对使用, 最多有12 位三态编码。

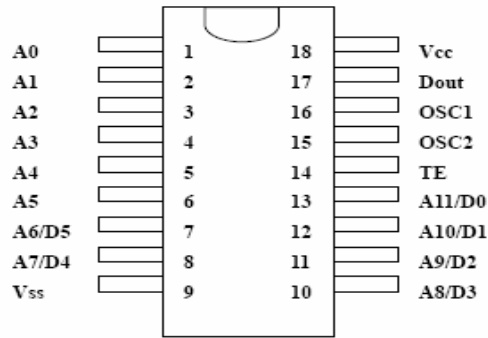
特点:

- CMOS工艺制造, 低功耗
- 工作电压范围宽: 2V~12V
- 地址A 和数据D 位通用
- 数据A 最多可达6 位
- 红外遥控和无线电遥控应用

应用范围:

- 车辆防盗系统
- 遥控玩具
- 家庭防盗系统
- 其他工业遥控

引脚图:



SC2262 (PT2262)

管脚说明:

管脚名称	管脚标号	输入/输出	说明
A0~Ax	1~8, 10~13	输入	地址管脚, 用于进行地址编码, 可置为“0”, “1”, “f” (悬空);
D0~Dx	7~8, 10~13	输入	数据输入端, 有一个为“1”即有编码发出;
Vcc	18	输入	电源正端 (+) 输入端;
Vss	9	输入	电源负端 (-) 输入端;
TE	14	输入	编码启动端, 低电平有效;
OSC1	16	输入	双端电阻振荡器输入端, 与OSC2 所接电阻决定振荡频率;
OSC2	15	输出	双端电阻振荡器输出端;
Dout	17	输出	编码输出端 (常低);

参数表: 极限参数 (Ta=25°C)

森川电子科技有限公司

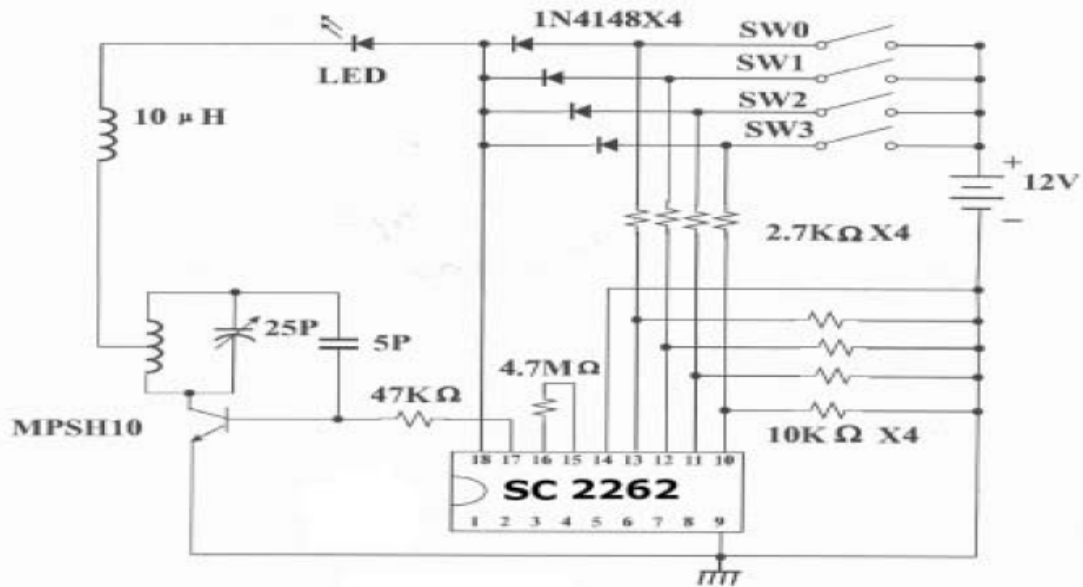
Shenzhen Silvan Chip Electronics Tech.Co.,Ltd.

参数	符号	参数范围	单位
电源电压	Vcc	2~15.0	V
输入电压	Vi	-0.3~Vcc+0.3	V
输出电压	Vo	-0.3~Vcc+0.3	V
最大功耗 (Vcc=12V)	Pa	300	mW
工作温度	Topr	-20~+70	°C
贮存温度	Tstg	-40~+125	°C

电气参数 (除非特殊说明 Tamb=25°C VDD=12.0V)

参数	符号	测试条件	最小值	典型值	最大值	单位
电源电压	Vcc		2		12	V
电源电流	Icc	Vcc=12V 振荡器停振A0~A11 开路		0.02	0.3	μA
Dout 输出 驱动电流	IOH	Vcc=5V, VOH=3V	-3			mA
		Vcc=8V, VOH=4V	-6			mA
		Vcc=12V, VOH=6V	-10			mA
Dout 输出 陷电流	IOL	Vcc=5V, VOL=3V	2			mA
		Vcc=8V, VOL=4V	5			mA
		Vcc=12V, VOL=6V	9			mA

应用说明:



SC2262 无线发射 (8 位地址 4 位数据) 应用